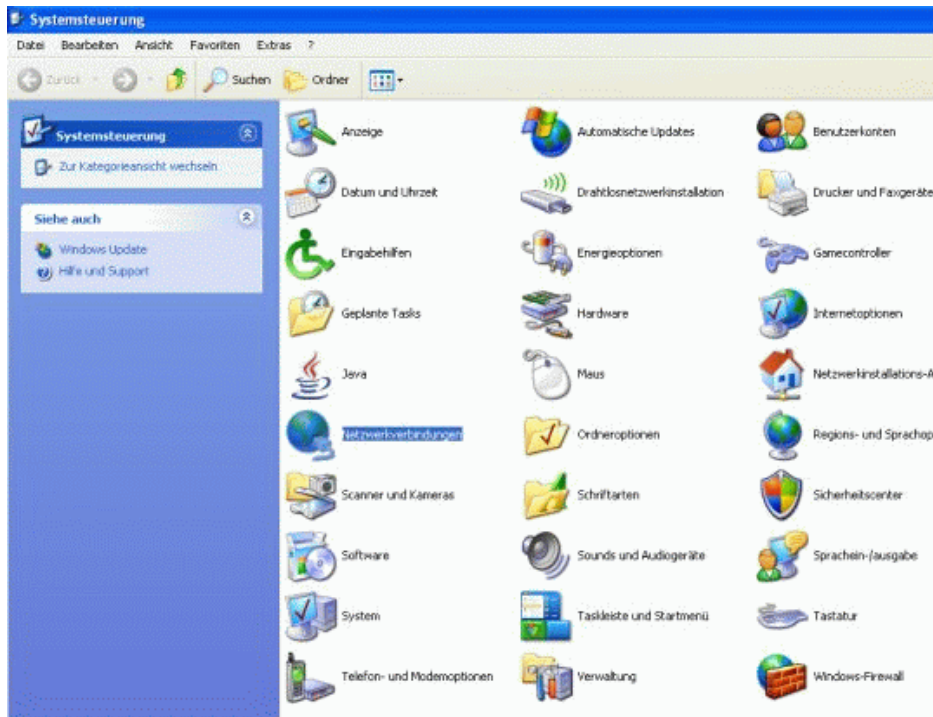


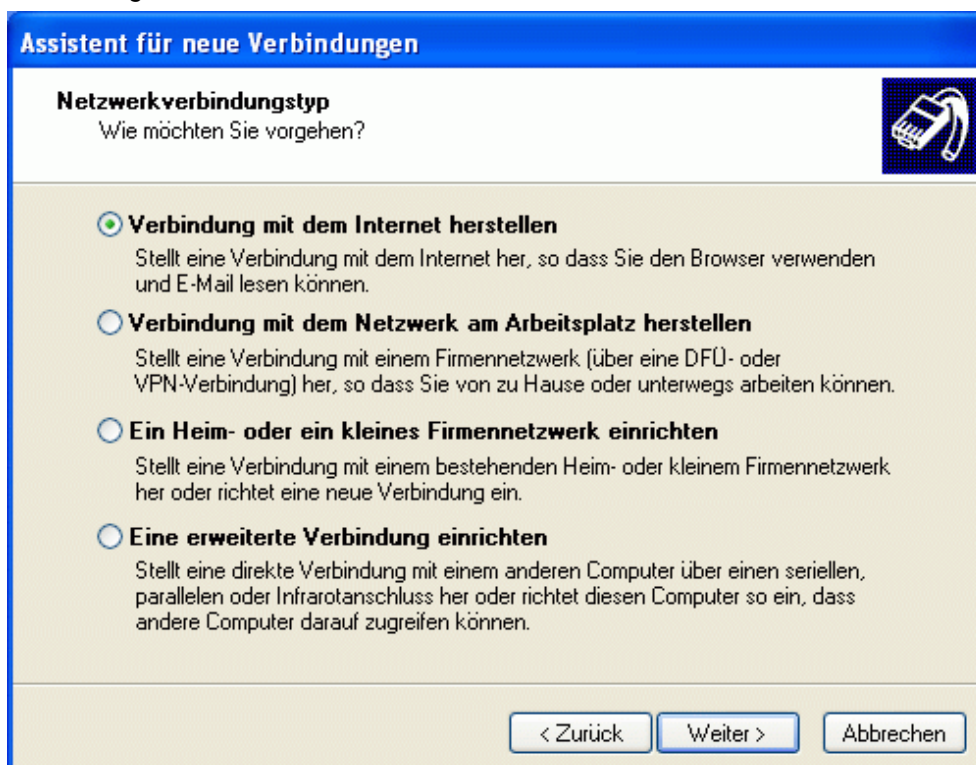
So erstellen Sie eine DFÜ-Verbindung

Die Anwahl zum Internet erfolgt in Windows-XP über eine so genannte Netzwerkverbindung. In älteren Windows-Versionen wird diese noch als *DFÜ-Netzwerk* bezeichnet. Sie finden den Einrichtungs-Assistenten über den Menüpunkt Einstellungen, Unterpunkt Systemsteuerung.



Neben der Anzeige aller bereits bestehenden Verbindungen wird Ihnen in der linken Menüleiste angeboten, eine *Neue Verbindung* zu erstellen.


Nachdem Sie das Begrüßungsfenster über den Button "Weiter" verlassen haben, wählen Sie jetzt *Verbindung mit dem Internet herstellen*:



Zur Konfiguration Ihrer neuen Internet-Verbindung brauchen Sie zunächst die so genannten Zugangsdaten: Diese bestehen aus Zugangsnummer, Benutzername sowie Kennwort.
[In der Regel: Benutzername: arcor / Kennwort : Internet]

Assistent für neue Verbindungen

Vorbereitung
Der Assistent wird zum Einrichten der Internetverbindung vorbereitet.



Wie soll die Verbindung mit dem Internet hergestellt werden?


- Einen Internetdienstanbieter aus einer Liste auswählen**
- Verbindung manuell einrichten**
Für eine DFÜ-Verbindung ist ein Kontonamen, ein Kennwort und die Rufnummer des Internetdienstanbieters erforderlich. Ein Breitbandkonto erfordert keine Rufnummer.
- CD eines Internetdienstanbieters verwenden**

< Zurück Weiter > Abbrechen

Klicken Sie jetzt auf *Verbindung mit einem DFÜ-Modem herstellen*:

Assistent für neue Verbindungen

Internetverbindung
Wie soll die Internetverbindung hergestellt werden?



Verbindung mit einem DFÜ-Modem herstellen
Stellt eine Verbindung mit einem Modem und über eine herkömmliche Telefonleitung oder eine ISDN-Telefonleitung her.

Verbindung über eine Breitbandverbindung herstellen, die Benutzername und Kennwort erfordert
Stellt eine Hochgeschwindigkeitsverbindung über ein DSL- oder Kabelmodem her. Internetdienstanbieter nennen diesen Verbindungstyp häufig PPPoE.

Verbindung über eine beständige aktive Breitbandverbindung herstellen
Stellt eine Hochgeschwindigkeitsverbindung über ein Kabelmodem oder eine DSL- oder LAN-Verbindung her. Diese Verbindung ist immer aktiv und erfordert keine Benutzeranmeldung.

< Zurück Weiter > Abbrechen

Vergeben Sie jetzt für die neue Internet-Verbindung einen Namen. Diesen können Sie frei wählen, er hilft Ihnen lediglich bei der Unterscheidung der von Ihnen angelegten Verbindungen und hat ansonsten keine Auswirkungen.

Assistent für neue Verbindungen

Verbindungsname
Wie lautet der Name des Internetdienstanbieters?



Geben den Namen des Internetdienstanbieters im folgenden Feld ein.

Name des Internetdienstanbieters


Der hier eingegebene Name wird als Name für die zu erstellende Verbindung verwendet.

< Zurück Weiter > Abbrechen

Im nächsten Schritt tragen Sie bitte folgende Rufnummer ein Bsp.: 01920793

Assistent für neue Verbindungen

Zu wählende Rufnummer
Wie lautet die Rufnummer des Internetdienstanbieters?



Geben Sie die Rufnummer unten ein.

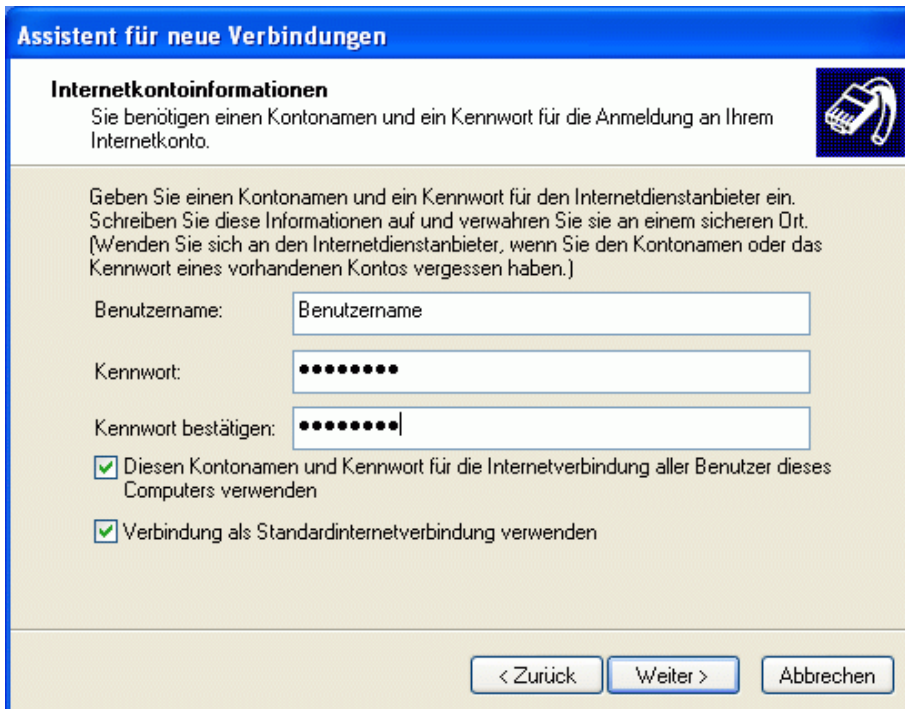
Rufnummer:

Sie müssen eventuell eine "1" bzw. eine Vorwahl oder beides einbeziehen. Wählen Sie die Rufnummer auf Ihrem Telefon, wenn Sie sich nicht sicher sind, ob diese zusätzlichen Nummern erforderlich sind. Die gewählte Nummer ist korrekt, wenn Sie bei dem Telefonanruf einen Modemton hören.

< Zurück Weiter > Abbrechen

In nächsten Fenster folgt der wichtigste Schritt: Die Eingabe von Benutzername und Kennwort. Einen Eintrag sollten Sie hier in jedem Fall vornehmen, nicht jeder Server akzeptiert die Anmeldung, wenn Sie die Felder einfach leer lassen.

Über eine Option lässt sich noch festlegen, ob der angegebene Name und das Kennwort der neuen Internetverbindung für alle Benutzerkonten gelten soll und somit automatisch vorgegeben wird. Über den Menüpunkt *Verbindung als Standardinternetverbindung verwenden* können Sie zudem anweisen, dass die neue Verbindung automatisch genutzt wird, wenn Programme auf das Internet zugreifen wollen.



Assistent für neue Verbindungen

Internetkontoinformationen

Sie benötigen einen Kontonamen und ein Kennwort für die Anmeldung an Ihrem Internetkonto.

Geben Sie einen Kontonamen und ein Kennwort für den Internetdienstanbieter ein. Schreiben Sie diese Informationen auf und verwahren Sie sie an einem sicheren Ort. (Wenden Sie sich an den Internetdienstanbieter, wenn Sie den Kontonamen oder das Kennwort eines vorhandenen Kontos vergessen haben.)

Benutzername:

Kennwort:

Kennwort bestätigen:

Diesen Kontonamen und Kennwort für die Internetverbindung aller Benutzer dieses Computers verwenden

Verbindung als Standardinternetverbindung verwenden

< Zurück Weiter > Abbrechen

Die Verbindung ist jetzt komplett eingerichtet. Sie müssen nur noch auf "Fertig stellen" klicken. Wenn Sie das Häkchen bei der Option *Verknüpfung auf dem Desktop hinzufügen* wählen, können Sie die neue Verbindung zukünftig bequem über den Desktop aufrufen.



Assistent für neue Verbindungen

Fertigstellen des Assistenten

Die erforderliche Schritte zum Erstellen der folgenden Verbindung wurden ordnungsgemäß durchgeführt:

Anbietername

- Verbindung als Standardverbindung verwenden
- Für alle Benutzer dieses Computers freigeben
- Denselben Benutzernamen und dasselbe Kennwort für

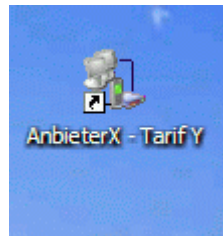
Die Verbindung wird im Ordner "Netzwerkverbindungen" gespeichert.

Verknüpfung auf dem Desktop hinzufügen

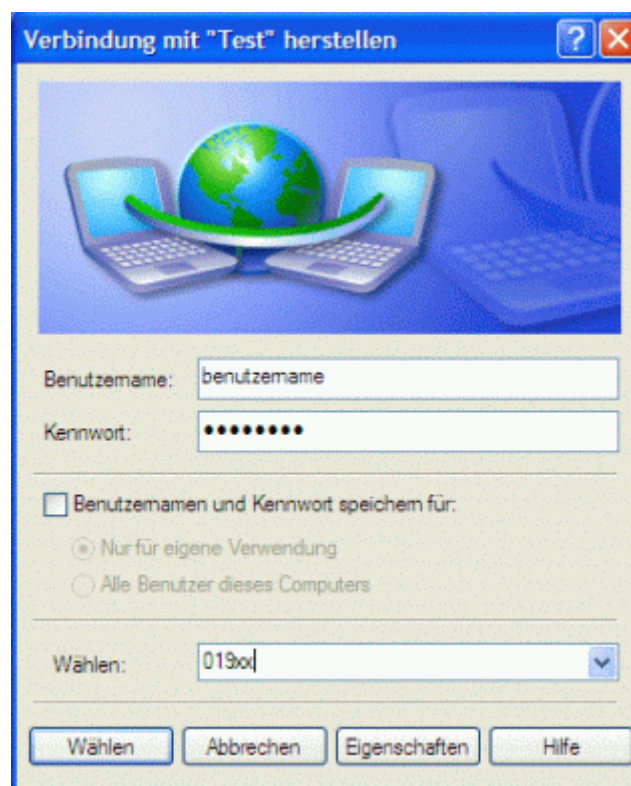
Klicken Sie auf "Fertig stellen", um diese Verbindung zu erstellen und den Vorgang abzuschließen.

< Zurück Fertig stellen Abbrechen

Auf dem Desktop erscheint jetzt eine Verknüpfung zur neuen Verbindung. Durch einen Doppelklick können Sie diese jetzt starten und sich dadurch einwählen.



Name und Kennwort werden Ihnen hier vorgegeben, da Sie diese ja bei der Konfiguration gespeichert haben. Insofern hat die Option zum Speichern dieser Daten für Sie keine weitere Bedeutung.



Viel Spaß beim Surfen!

Ihr Vodafone Team